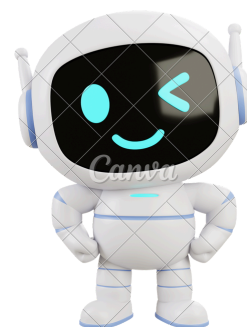


PROGRAMME ALSH HIVER 2026

DU 23 AU 27 FÉVRIER

"À TRAVERS LE TEMPS"



POUR QUI?

POUR LES ENFANTS
HABITANT OU NON
VALROS DE

3/5 ANS

6/9 ANS

9/12 ANS

OÙ? 12 ALLÉE DES TILLEULS

QUAND? ACCUEIL DU MATIN DE 7H45 À 9H15

ACCUEIL DU MIDI DE 12H À 12H15 ET DE 13H30 À 14H

ACCUEIL DU SOIR DE 17H À 18H

**COMMENT? EN DEMI JOURNÉE, EN JOURNÉE AVEC OU SANS
REPAS, CONSULTEZ LES TARIFS SUR LE PORTAIL FAMILLE :**

[HTTPS://VALROS.CARTEPLUS.FR](https://valros.carTEPLUS.fr)

OU SUR PLACE EN PRENANT RDV PAR TÉLÉPHONE AU

06.71.34.49.39 OU PAR MAIL À

CENTRELOISIRS@VALROS.FR

INSCRIPTION

JUSQU'AU

MARDI 17 FÉVRIER



PROGRAMME ALSH HIVER 2026

DU 23 AU 27 FÉVRIER

LUNDI

"A TRAVERS LE TEMPS"

VENDREDI

MATIN

ATELIER CREATIF
"Dinolaine" et parcours sportif

A.MIDI

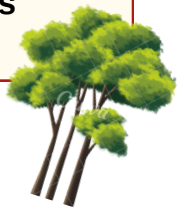
Les fouilles
archéologiques

MATIN

Perles à repasser "gaming vintage" et
course de "moto"

A.MIDI

PLANTATION D'ARBRES avec
intervenante et ateliers
NATURE



MARDI

MATIN

Sensibilisation nature avec une
intervenante de sensibilis'haie

A.MIDI

Atelier os de mammoth et
peinture rupestre

3/5 ANS



**Temps forts de la
semaine**

MERCREDI 25/02

Pique-nique
inscription à la journée

VENDREDI 27/02

Goûter des parents à partir
de 16h à la salle EMA

**JOURNEE
PIQUE-NIQUE**

MERCREDI

MATIN

fabrication d'amphore et
jeux olympique

A.MIDI

création d'un collier
égyptien

JEUDI

MATIN

création d'un blason
et jeu de joute

A.MIDI

fabrication de flèche médiévale

INSCRIPTION

JUSQU'AU

MARDI 17 FÉVRIER





PROGRAMME ALSH HIVER 2026

DU 23 AU 27 FÉVRIER

LUNDI

"A TRAVERS LE TEMPS"

VENDREDI

MATIN

QUIZZ" voyageur du temps et
Olympiade des voyageurs

A.MIDI

Journal de bord du voyageur
et jeux extérieurs libres

MATIN

Cuisine et times'up préhistoire



A.MIDI

Jeux sportifs au city
et ateliers **NATURE** à la
salle EMA

**GOÛTER
DES PARENTS**

MARDI

MATIN

Puzzle des Epoques et
relais Charleston

A.MIDI

Horloge du temps imaginaire et
sports au choix

6/9 ANS

**Temps forts de la
semaine**

MERCREDI 25/02

**Pique-nique
inscription à la journée**

VENDREDI 27/02

**Goûter des parents à partir
de 16h à la salle EMA**

**JOURNÉE
PIQUE-NIQUE**

MERCREDI

MATIN

Création blason et marathon
temporelle

A.MIDI

Contes japonais à la
médiathèque de Valros



JEUDI

MATIN

Sport Mission préhistoire

A.MIDI

Grand jeu des
urgences

INSCRIPTION

JUSQU'AU

MARDI 17 FÉVRIER





PROGRAMME ALSH HIVER 2026

DU 23 AU 27 FÉVRIER

LUNDI

"A TRAVERS LE TEMPS"

VENDREDI

MATIN

installation et atelier créatif
tableaux des voyageurs et jeux
sportifs au choix

A.MIDI

GRAND JEU "La machine à
remonter le temps"

MATIN

Atelier cuisine et jeux libres



A.MIDI

Jeux sportifs au city
et ateliers **NATURE** à la
salle EMA

**GOÛTER
DES PARENTS**

MARDI

MATIN

Quizz book
Relais déguisé

A.MIDI

Préparation des ateliers nature

**Veillée
Surprise**

**JOURNÉE
PIQUE-NIQUE**

MERCREDI

JOURNÉE

**SORTIE CINE
à BEZIERS**



JEUDI

MATIN

TOP CHEF de SUSHIS

A.MIDI

Grand jeu des
urgences

9/12 ANS

**Temps forts
de la semaine**

MERCREDI 25/02

**Pique-nique
inscription à la journée**

VENDREDI 27/02

**Goûter des parents à partir
de 16h à la salle EMA**

INSCRIPTION

JUSQU'AU

MARDI 17 FÉVRIER

